



おぎの

児童数（8月26日現在）
 1年：26 2年：24
 3年：31 4年：25
 5年：37 6年：31
 合計 174名

令和7年8月26日発行
 厚木市上荻野8番地
 電話 046-241-1454
 校長 倉持 伸雄

「様々な体験を学びにつなぐ2学期に」 校長 倉持伸雄

待ち焦がれていた子どもたちの元気な声が、学校に戻ってきました。2学期のスタートです。たくさんの子どもに夏の間のお話を聞かせてもらうのが楽しみです。

2学期は夏、秋、冬と3つの季節にまたがる長い学期です。遠足や校外学習、荻まつりなどの様々な行事があり、子どもたちは、友達と協力したり話し合ったりしながら取り組みます。

行事の準備で友達と関わる中で、子どもたちが様々な感情を抱く体験こそ、インターネットやAIが進歩し、人と直接関わらなくても生活できてしまう社会を生きる子どもたちに、学校が与えたいものです。皆で力を合わせ何かを目指す楽しさ、自分の意見が受け入れられた時の嬉しさ、考えが否定されたときの悔しさやそれを乗り越えて前に進む際の心の折り合いのつけ方、仲間と共にやり切った時の清々しさなど、学校が子どもたちに与えられる体験はたくさんあります。

それらは、人と人が共に何かを行う活動の中でこそ得られるもので、AIとのやりとりや動画サイトの視聴などからは得られないものです。また、好みで選べるサイトとは違い、自分に都合の良い体験ばかりではありません。子どもにとっては人生で初めて出会う場面かもしれず、対処に苦労することもあるとは思いますが、その場面こそが学びのチャンスだと私は思っています。

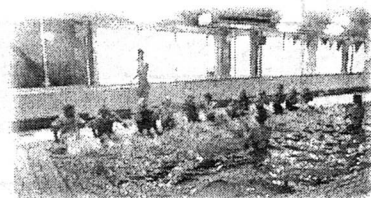
子どもたちがそのチャンスを学びにつなげるように、私はできるだけ話を聞くよう心がけています。「悔しかったね」「嬉しいね」など、感情を言葉で整理しながら寄り添っていると、自分の感情が理解できて落ち着くのでしょうか、中には、その後の対処を自分で考えようとする子がいます。どうすれば良いか分からない子もいます。その場合には、どうしたいかを聞き、一緒に考えるようにしています。出会った困難を大人の応援を受けながら乗り越える経験は、その子の心を一回りたくましくし、一歩ずつ、少しずつ、自立につながる大切な学びだと思えます。

長い2学期の様々な場面で、子どもたちは様々な体験をしていきますが、それらの多くが子どもたちの成長につながる学びになるよう、私たち大人（教職員、保護者、地域の皆様）が、力を合わせて支えていけたらと思っております。

今学期も、荻小の子どもたち、本校の教育活動へのご理解とご協力をよろしくお願い致します。

1学期 水泳学習

今年度もレオスイミングスクール荻野校で、水泳の学習をしました。



お知らせ

学校で情報機器を不適切に取扱った教職員が逮捕される事件等を受け、保護者や地域の皆様の中には本校の状況についてご心配されている方がおいでかもしれません。本校では、「授業等への個人の情報機器（スマートフォン等）の持ち込み禁止」などを含む「荻野小学校における教職員の情報機器取扱いのきまり」を定め、それに則った教育活動を進めておりますので、ご安心ください。

8・9月の行事予定

【8月の生活目標】
教室の電気やエアコン、せん風機が
いたままでないか確認しよう。
【9月の生活目標】
学校のルールを守ろう。(時間、廊下歩
行、名札着用)

下校時刻

10月の行事予定

日	曜日	行事等	1年	2年	3年	4年	5年	6年	日	曜日	行事等
26	火	第2学期始業式 4校時 通学指導							1	水	
27	水	給食開始 4校時							2	木	全校除草作業(5校時・学校運 営協議会主催)
28	木	通常日課							3	金	1・2年スーラシア遠足(お弁当)
29	金								4	土	
30	土								5	日	
31	日								6	月	
1	月	委員会活動 教育実習～9/30まで							7	火	集会
2	火	避難訓練(地震)2校時 サンサuntime							8	水	
3	水	3・4年身体計測							9	木	4・5年七沢自然教室(お弁当) 就学時健康診断(来年度1年生)
4	木	1・2年身体計測							10	金	4・5年七沢自然教室 6年・5年卒業積立金引き落とし日
5	金	5・6年身体計測							11	土	
6	土								12	日	
7	日								13	月	スポーツの日
8	月								14	火	
9	火								15	水	授業参観 6年修学旅行説明会
10	水	6年卒業積立金引き落とし日							16	木	学校運営協議会 代表委員会
11	木	代表委員会							17	金	登校班長会議
12	金	3・4年遠足小田原方面弁当持参							18	土	
13	土								19	日	
14	日								20	月	クラブ
15	月	敬老の日							21	火	
16	火	出前おはなし会1・2年							22	水	読書月間～11/20
17	水								23	木	おはなしくすの木
18	木	サンサuntime							24	金	
19	金								25	土	
20	土								26	日	
21	日								27	月	委員会活動
22	月		13:40	14:25	15:15				28	火	児童集会(図書委員会)
23	火	秋分の日							29	水	
24	水								30	木	芸術鑑賞教室ハーモニカ講座
25	木	おはなしくすの木							31	金	代表委員会
26	金	インターネットトラブル未然防止講座5・6年							教職員の勤務時間は8:15～16: 45です。 予定は、変更する場合があります ので、ご了承ください。		
27	土										
28	日										
29	月	委員会									
30	火	教育実習最終日 遊ゆうタイム②									

学校
へ
行
く
週
間