



# おぎの

児童数（6月26日現在）	
1年：26	2年：25
3年：31	4年：25
5年：37	6年：31
合計	175名

令和7年6月26日発行  
 厚木市上荻野8番地  
 電話 046-241-1454  
 校長 倉持 伸雄

## 「1学期に学んだことを本物の力にするために」

校長 倉持 伸雄

1学期間、お子様たちは多くのことを学び、成長しました。学習面で出来るようになったこと、分かるようになったことだけでなく、友人との関係に関することや登下校や放課後における地域での安全な生活の仕方、朝起きて学校に行き、夜は自分で計画的に宿題をするといった生活リズムの管理などにおいても、昨年までとは違ったお子様の姿があったのではないのでしょうか。

それらの成長を本物の力として定着させるために、保護者の方に2つお願いがあります。

1つは、その成長(できるようになったこと)をお子様へ伝え、自覚させてあげて欲しいということです。「こんな漢字も読めるようになったんだね」「朝、自分で起きられる日が増えてきたね」「友達とトラブルがあっても毎回親に頼ってこないで自分で解決しようとするようにしていたね」など、自分でも気付いていないような成長でも、周りから言われると、「そうなのか！それって成長したってことなのか！」と脳や心が自覚します。そうすると、次に向かう意欲が増します。

2つ目は、その成長が本物になるよう、繰り返せる環境を作ってあげて欲しいということです。私が中学校で英語を教えている頃、外国人指導助手（ALT）が学校にいる期間は、担当として毎日会話をするので自然に英語を使えるのですが、ALTの配置期間が終わり英語を使わない生活に戻ると、英語を話そうと思ってもなかなか口から出てこない、聞き取れない…となり、苦労しました。

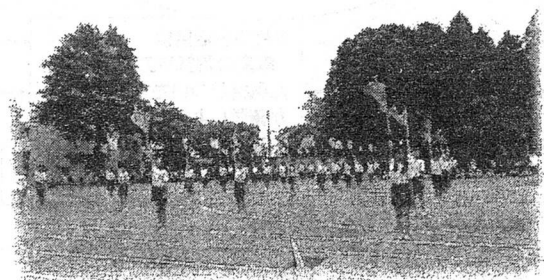
早寝早起きをベースとした生活リズムも、地域での安全な過ごし方も、お勉強で覚えたことも…身についたばかりのことは、繰り返さないとすぐに抜けていってしまいます。保護者の皆様には、お子様が出来るようになったことが定着するよう、声をかけ、支えていただけたらと思っています。

### 令和7年度 運動会

1日延期となりましたが、無事運動会を終えることができました。表現運動と徒競走のほか、学年の団体種目がありました。子どもたちが輝く場面をたくさん見ることができました。

応援合戦では、自分たちにも地域の皆さんにもエールを送りました。

表現運動では、みんな一生懸命踊っていました。



# 7・8月の行事予定

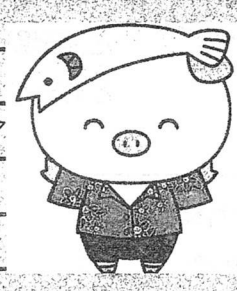
7月の生活目標  
水道を使ったあとには、  
蛇口をしめよう。

# 下校時刻

# 9月の行事予定

日	曜日	行事等	1年	2年	3年	4年	5年	6年	日	曜日	行事等
1	火	水泳5・6年8:50~10:50、1・2年9:55~12:00 3年ニコニコ給食	14:25		15:15				1	月	委員会活動 教育実習~9/30まで
2	水	大掃除週間~7/14まで(月・水・金) 5年あいさつ運動			14:25				2	火	避難訓練(地震)2校時 サンサンタイム
3	木	児童集会 3年あいさつ運動			14:25				3	水	
4	金	4~6年5校時まで 3年社会科見学(スーパーマーケット)	13:40	14:25					4	木	
5	土								5	金	
6	日								6	土	
7	月		13:40	14:25	15:15				7	日	
8	火	水泳3・4年8:50~10:50、1・2年9:55~12:00	14:25		15:15				8	月	
9	水	3年バードウォッチング 2年あいさつ運動 2年ニコニコ給食			14:25				9	火	
10	木	サンサンタイム 1年あいさつ運動 1年 ニコニコ給食			14:25				10	水	
11	金	PTA役員会 1年PTA親子ふれあい活動(13:30~14:15)	14:25 (1年生はPTA終了時刻)		15:15				11	木	代表委員会
12	土								12	金	3・4年遠足小田原方面弁当持参
13	日								13	土	
14	月	大掃除週間最終日(自教室と昇降口)	13:40	14:25	15:15				14	日	
15	火	代表委員会 水泳3・4年8:50~10:50、5・6年9:55~12:00	14:25		15:15				15	月	敬老の日
16	水	給食最終日			14:25				16	火	出前おはなし会1・2年
17	木	4校時まで 2年給食調理場見学			12:15				17	水	
18	金	第1学期終業式			12:15				18	木	サンサンタイム
19	土	愛のパトロール 萩野神社祭礼							19	金	
20	日	愛のパトロール 萩野神社祭礼							20	土	
21	月	海の日							21	日	
22	火	夏季休業~8/25まで							22	月	
23	水								23	火	秋分の日
24	木								24	水	
25	金								25	木	おはなしくすの木
26	土								26	金	
27	日								27	土	
28	月								28	日	
29	火								29	月	委員会
30	水								30	火	教育実習最終日 遊ゆうタイム②
31	木										

夏休みは8月25日(月)までです。  
規則正しい生活を送りましょう。交通安全を守り、事故やけがをせずに、元気に過ごしてくださいね!



8月の生活目標  
教室の電気やエアコン、せん風機がついたままでないか確認しよう。

変更する場合がありますので、ご了承ください。

	1年	2年	3年	4年	5年	6年
8月26日 火	第2学期始業式 4校時 通学指導		12:15			
27 水	給食開始 4校時		13:00			
28 木	通常日課		14:25			
29 金	13:40	14:25	15:15			
30 土						
31 日						

教職員の勤務時間は8:15~16:45です。  
夏季休業中も同様で、土日祝は勤務をしていません。  
閉庁日は、8/12~8/15となり、勤務をしていません。