



上荻野小学校だより 令和8年1月23日発行

# かみおぎの



〒243-0201 厚木市上荻野1429番地 TEL:046-241-0861

## 60年に1回

校長 関口 明子

2026年(令和8年)になりました。早くも3週間が過ぎ、避難訓練や書初め、ぼうけんのもり週間と、子どもたちも日常の学校生活になりました。



2学期末には、本校でもインフルエンザが猛威を振るい、欠席者も多かったのですが、年明けの始業式には、いつも以上に活力ある声と元気な笑顔で登校してくる子どもたちの姿が見られ安心しました。

今年は、十二支では【午(うま)年】、干支でいうと60年に1回まわってくる組み合わせの【丙午(ひのえうま)】の年です。もともと午の刻は、お昼の11時から13時を指し、日中のエネルギーな活動ができる時間帯です。丙(ひのえ)は、太陽のような明るさや情熱、強い意志を意味しているそうです。また、午(馬)は、昔から、人や荷を運び、遠くまで移動する力を支えてきた動物です。【跳ねる・駆ける・達成する】を表します。

ぜひ、2026年は、一歩前に入る気持ちをもって、次のステップへ力強く挑戦する子どもたちに成長してほしいと思います。3学期はあつという間です。学年のまとめとして自身の振り返りし、力を蓄えて悔いなく学年末を迎えていきましょう。

寒さも増す季節となります。子どもたちには、健康に留意しながら学校生活を送ってほしいと思います。ご家庭でも子どもたちの健康面での気づきや観察をお願いします。



新しい年も保護者の皆様、地域の皆様には、引き続きご理解とご協力をお願いいたします。本年もどうぞよろしくお願い申し上げます。

### 学校の教育目標

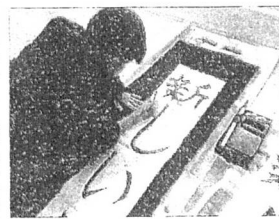
自ら学びを拓き しなやかな心と体で  
共に生きる社会を創ろうとする子どもの育成  
児童数(R8.1.4現在)  
1年 28名 2年 42名 3年 58名  
4年 41名 5年 47名 6年 30名 合計 264名

### 【書初め週間】

年が明け、3学期の始めに書初めを行いました。1・2年生は各教室で硬筆を行い、3年生以上は冷たい空気と緊張感が張り詰める中、体育館で毛筆を行いました。



子どもたちの真剣なまなざしと、一面書くごとに筆と気持ちを整えながら丁寧に書き進める姿が印象的でした。心を込めて書かれた作品は、気持ちがこもったすてきなものとなりました。日本のよき文化が引き継がれています。



### 【サッカー巡回授業】



3年生は、湘南ベルマーレのサッカーチームのコーチをお呼びして、サッカーの授業を行いました。基本的なボール回し、パスの仕方等を楽しみながら活動することができました。最後には、簡単なミニゲームを行いました。ボールを最後まで追いかけて白熱した試合になりました。授業が終わってから、休み時間にサッカーをする児童が多く見られました。ベルマーレのコーチのみなさんありがとうございました。

左の QR コードを読み込んでいただくと、上荻野小学校のホームページ(携帯サイト)をご覧ください。



## 1・2月の行事



### 1月

23日(金)	クラブ活動
26日(月)	給食週間・なわとび週間(～30日)
27日(火)	児童朝会
28日(水)	学年だより配信
30日(金)	中学校見学・体験授業(6年)

### 2月



2日(月)	新入学児童保護者説明会
3日(火)	朝会
4日(水)	朝読書(Book morning!) 上小タイム(～6日)
5日(木)	味噌づくり(4年)
10日(火)	ピンクシャツデー・家庭読書の日 授業参観・懇談会(1～5年)
12日(木)	おはなしの森(昼休み)
13日(金)	クラブ活動 おもしろ理科教室(6年)
17日(火)	たてわり活動
18日(水)	箏曲体験授業(4年)
20日(金)	ピンクシャツデー・家庭読書の日
24日(火)	学校運営協議会③
25日(水)	学年だより配信
26日(木)	6年生を送る会 感謝の集い・懇談会(6年)
27日(金)	委員会活動 あそび隊

## 【3学期避難訓練】

1月13日(火)に避難訓練を行いました。3学期は、児童には予告なしで昼休みに訓練を行いました。また、地震発生後、理科室から火災が発生し、2棟の昇降口からは、避難できないという想定のもと実施しました。休み時間でしたが、多くの子どもたちが地震の放送が流れると、素早く身を守る行動をとることができました。そして、その後の指示をよく聞き、素早く避難する様子が見られました。ご家庭でもこの機会に災害が起きたときの行動について確認してみてください。



## 【3学期 下校指導】



1月9日(金)に3学期下校指導を行いました。集団下校する際の地区ごとの教室の確認や登下校の仕方について話し合いました。今学期は1年生も自分たちだけで集合教室に移動しました。教室では、白線の内側やグリーンベルトを歩くこと、登下校中にトラブルがあった場合どうするのかなどを確認しました。今

年度も残りわずかですが、これからも児童が安全に登下校できるように、ご理解と協力のほどよろしくお願いします。

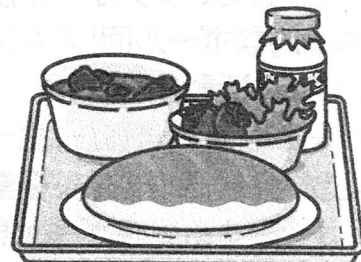
## 【全国学校給食週間】



日本の学校給食は明治22年山形県鶴岡町(現:鶴岡市)の私立忠愛小学校で提供されたのが始まりとされています。その後、各地に広まったものの、戦争による食料不足で中断されてしまいました。

戦後、子どもたちの栄養不足を改善するため、昭和21年にアメリカの支援団体「LARA」から給食用物資の寄贈を受けて、翌年1月から学校給食が再開されることになりました。昭和21年12月4日に東京都内の小学校で給食用物資の贈呈式が行われたことからこの日を「学校給食感謝の日」としましたが、昭和25年度からは、冬季休業と重ならない1月24日～30日までの一週間を「全国学校給食週間」とすることが定められました。

上荻野小学校でも毎年この時期(今年は26日～30日の一週間)に学校給食週間の特別献立を実施しています。今年は、オリンピックにちなんだ各国のメニューや、給食が始まったころのメニューを取り入れています。



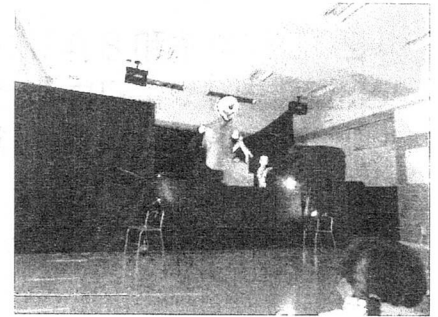
## 【転居及び転校が決まったら・・・】



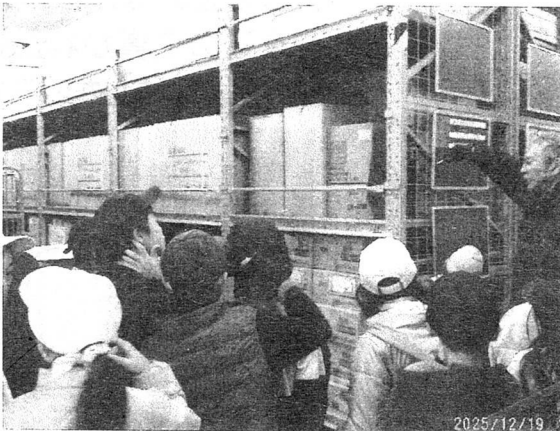
学校では、令和8年度の学級編制に向けての準備を進めております。つきましては、急遽、ご家庭の事情等で、転居及び他の学校への転校が決まった場合は、すぐに学級担任までお知らせください。また、転居及び他の学校への転校を予定されているご家庭(転居及び転校の期日が未確定でも)がございましたら、お早めに学級担任へお知らせいただきますようお願いいたします。

## 【人形劇鑑賞】

1・2年生は人形劇サークルひよこの皆様による【三枚のお札】のお話を鑑賞しました。山姥(やまんば)が出てきた瞬間に「こわい!」「びっくりした!」など驚いたり、山姥が豆になってお尚さんに食べられるシーンでは笑ったりと人形劇を通して、お話の世界へと入り込み楽しむ姿が見られました。人形劇サークルひよこの皆様、ありがとうございました。



## 【4年生校外学習】



12月19日(金)に、ぼうさいの丘公園と神奈川県総合防災センターに行きました。ぼうさいの丘公園では、耐震性貯水槽や大きな防災倉庫を見学し、厚木市が行う災害時への備えを実際に見ることができました。また、園内の遊具でも遊ぶことができました。防災センターでは、地震や強風、火事の際の避難方法等の様々な体験を行いました。地震体験では、震度7を体験しました。子どもたちは、揺れの激しさを体感したことで地震が起きた時の対応について

詳しく学ぶことができました。社会科の学習で学んだことのまとめとなるよい機会とすることができました。

## 学校ホームページより

12月23日(火) 花壇整備



学校の南門近くにある花壇の周辺を地域の方に、整備していただきました。いつもより、花がきれいに見えます。整備のおかげで、子どもたちも花壇をみて気持ちよく登下校できると思います。ご協力いただいた皆様、ありがとうございました。